

Répercussion de l'implantation cochléaire bilatérale précoce sur le suivi à long terme

GEORRIC Bruxelles
Le 18/03/2016

Ch Ligny-L Matagne-J Bissot- Fr Schepers
Centre Comprendre et Parler
A-L Mansbach-HUDERF





Dépistage auditif en maternité depuis **2007**



BELGISCH STAATSBLAD
MONITEUR BELGE

Remboursement de l'implant bilatéral
chez l'enfant de moins de 12 ans en **2012**



Programme développé en partenariat
HUDERF- Centre Comprendre et Parler



268 patients implantés
dont 42 enfants bilatéralement
et de façon séquentielle



Répartition des 42 enfants implantés bilatéraux suivant 2 critères:

- âge de la première implantation
- délai entre les deux IC

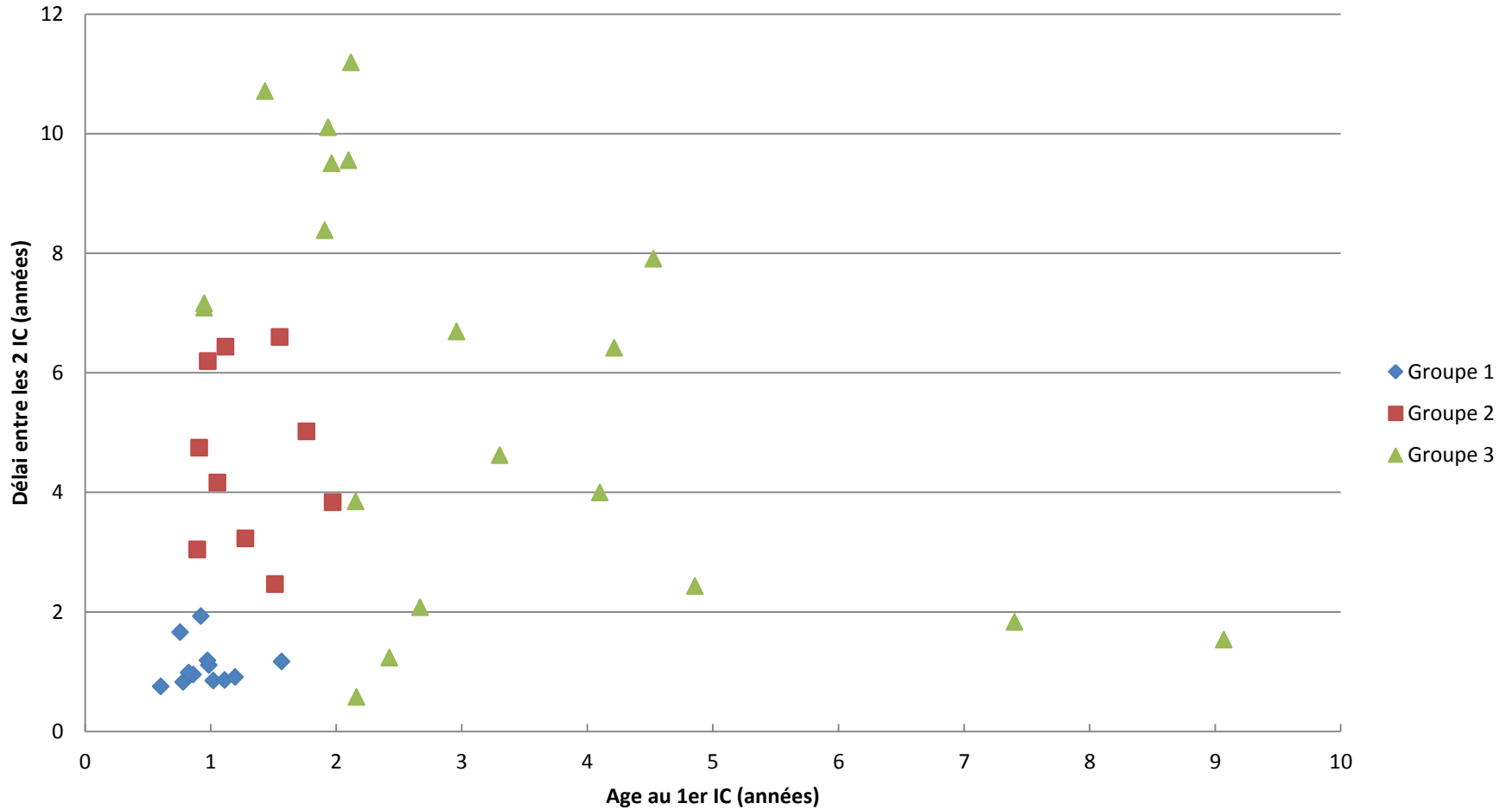
IC < 2 ans
Délai < 2 ans
12 enfants

IC < 2 ans
délai de 2 à
6 ans
10 enfants

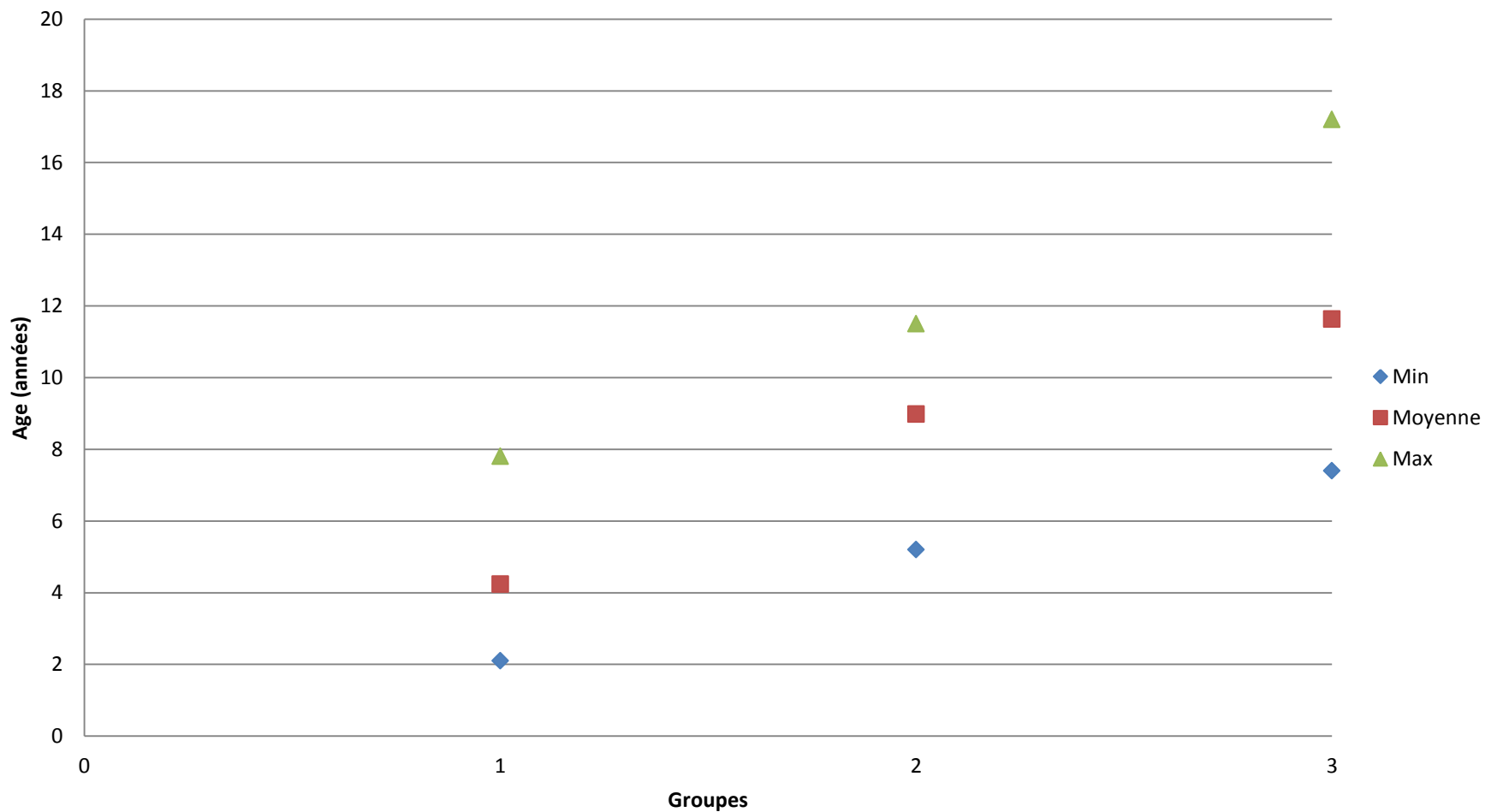
Soit
IC > 2 ans ou
Délai > 7 ans
20 enfants



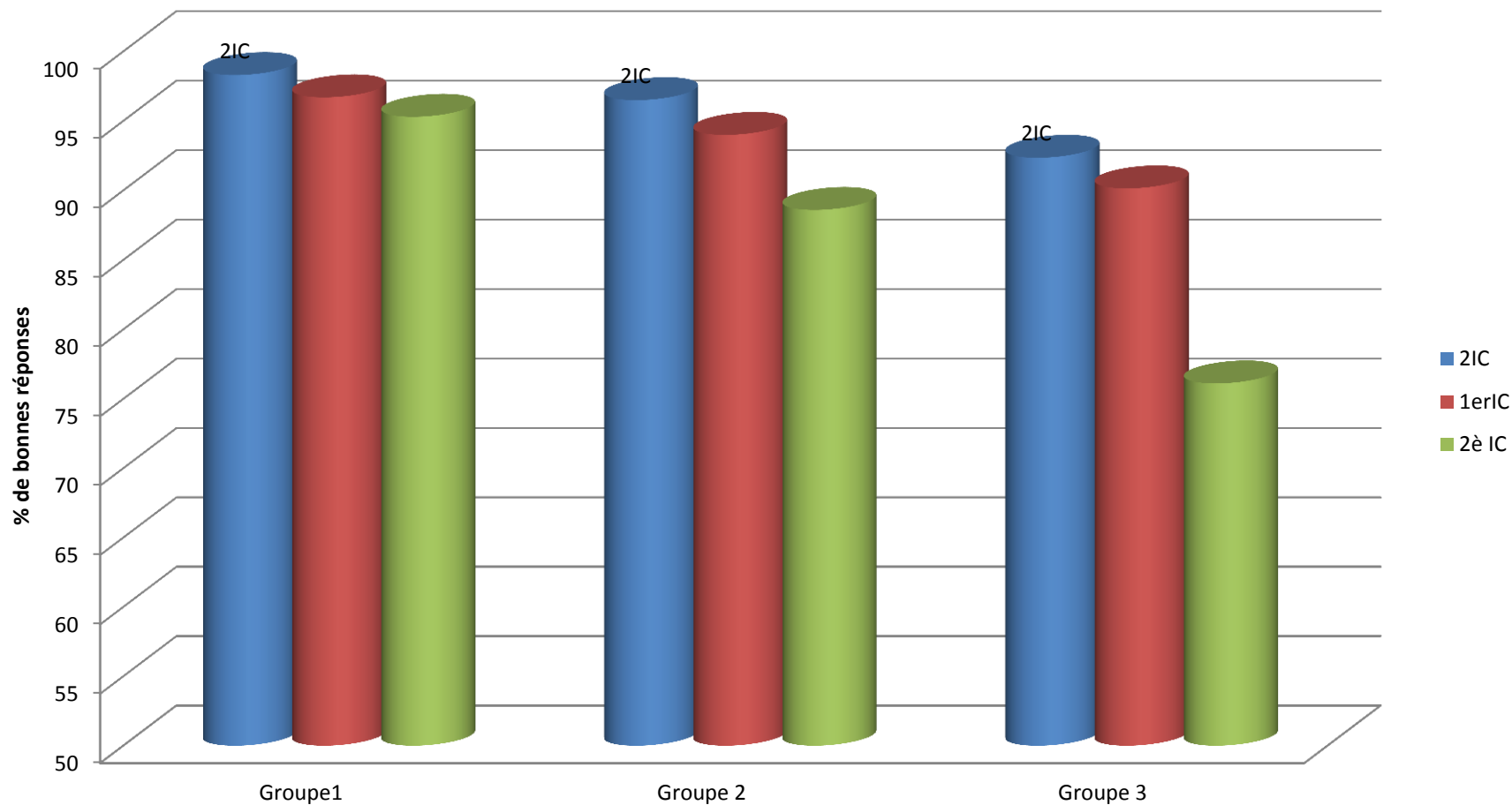
Répartition des enfants par groupe



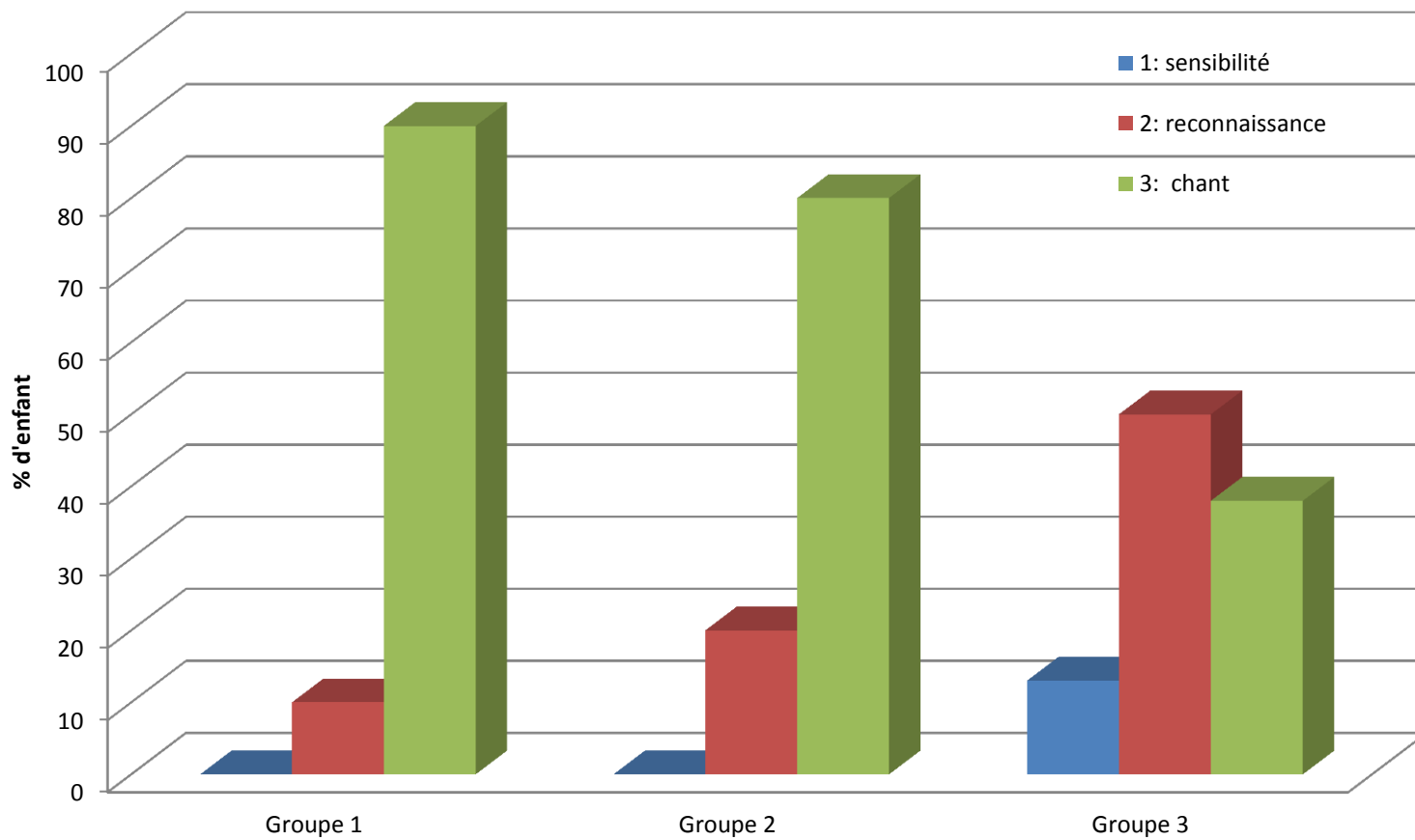
Ages actuels moyens, min et max des enfants par groupe



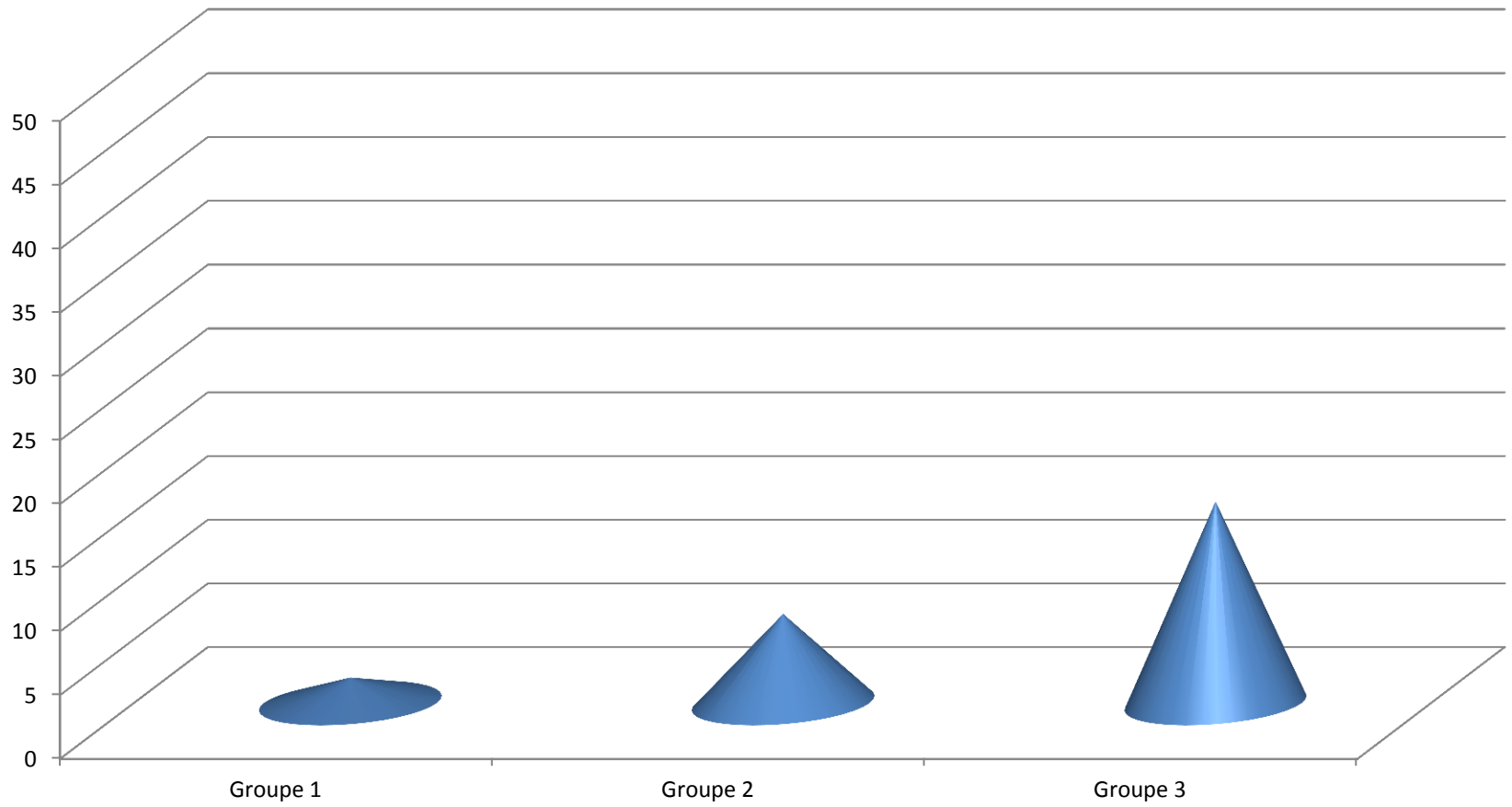
Tests vocaux: % de bonnes réponses dans chaque groupe



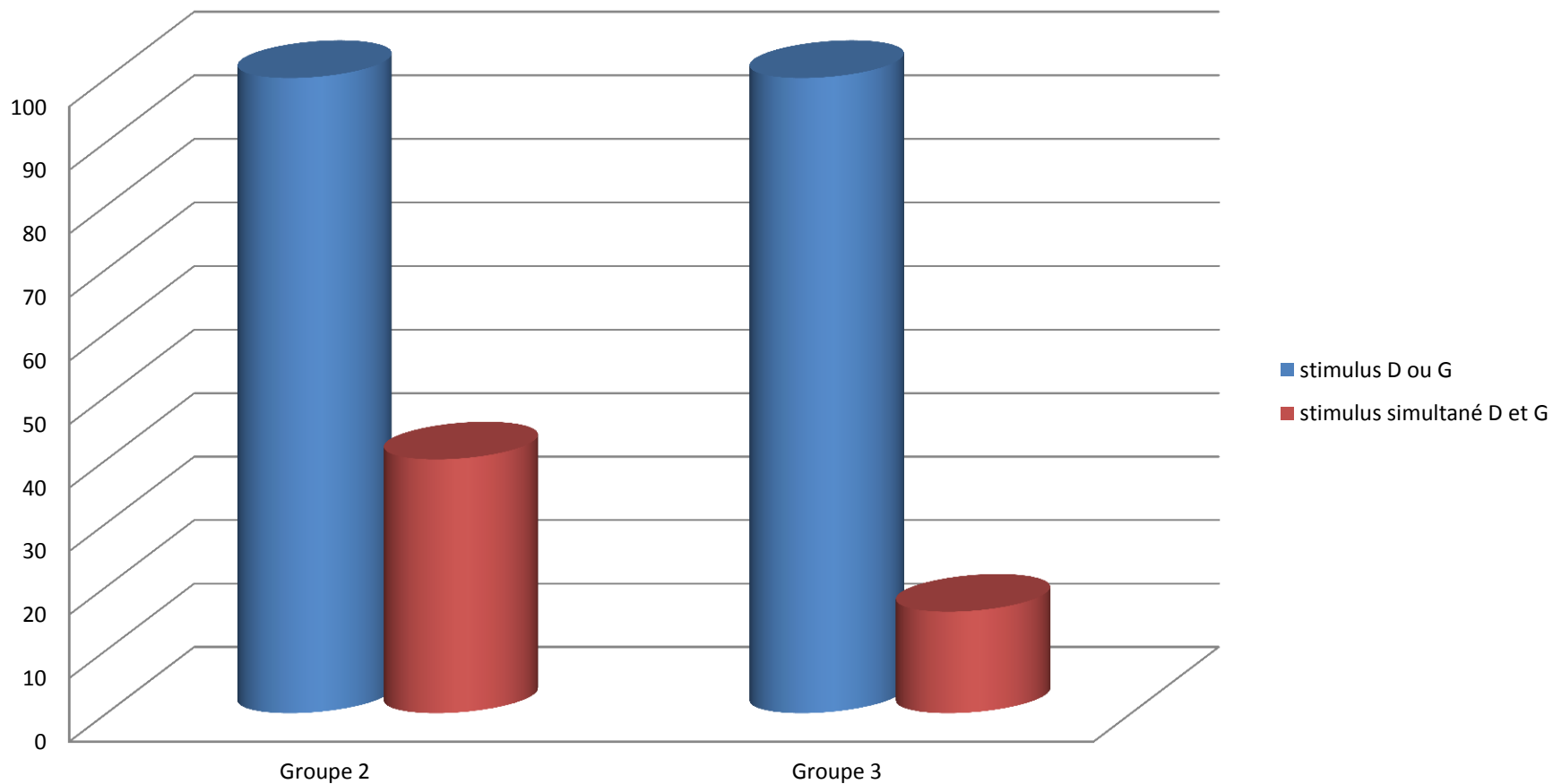
% d'enfants par score "musique"



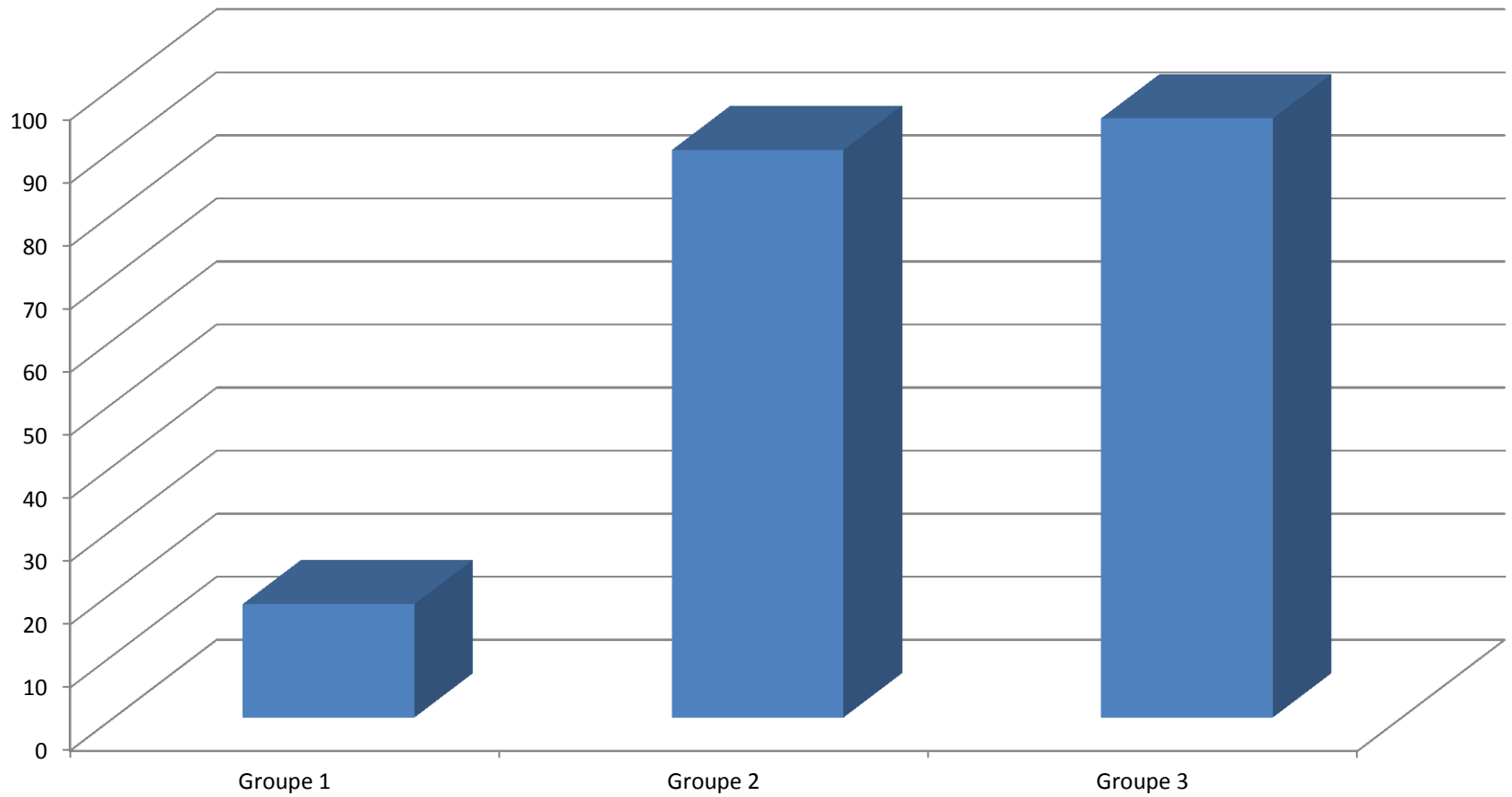
% de gêne dans le bruit avec 2 IC



% d'enfants capables de localiser la source sonore



% d'enfants qui préfèrent leur 1er IC



2 IC précoces

Niels

IC1 à 10 mois

IC2 à 1 an 10 mois

Mutation homozygote
de la connexine 26



2 IC précoces

Ege

IC1 à 1 an

IC2 à 1 an 10 mois

Mutation hétérozygote
connexine 26 et 30



2 IC précoces

Charlie

IC1 à 10 mois

IC2 à 1 an 10 mois

Mutation homozygote
de la connexine 26



2 IC précoces

Pierre

IC1 à 9 mois

IC2 à 1 an 7 mois

Etiologie indéterminée après
« gene panel » à Anvers
(retard psycho-moteur mais recherche
de Usher non contributive)



Besoins à long terme des enfants implantés bilatéralement précocement

- **Maintenance technique** et renouvellement des processeurs vocaux
- Plus d'aisance dans le développement du langage et l'acquisition des langues étrangères (activation du réseau cortical fronto-pariétal droit avec implication des processus attentionnels)
Développement cognitif facilité (capacité de faire des liens, pragmatique...) et sensibilité pour la musique
➔ **diminution du suivi orthophonique (en nombre de séances et en durée)**
- **Evaluation de la fonction vestibulaire et vigilance** au niveau du développement psycho- moteur et du graphisme

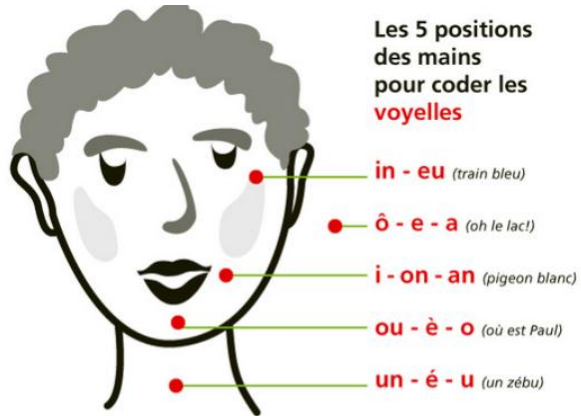


Besoins à long terme des enfants implantés bilatéralement précocement

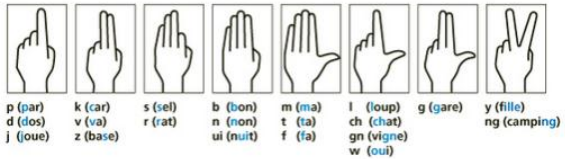
- **Scolarité?**
 - **intégration** avec meilleur confort d'écoute et diminution de la fatigue
 - **enseignement spécialisé** (7 enfants/12)
(surdité syndromique, troubles associés, milieux socio- économiques moins favorisés)
- **Rencontres** avec d'autres enfants et jeunes sourds sous forme **d'activités de loisir**
- **Ré-intervention chirurgicale** en cas de défectuosité de la partie interne



Et les moyens de communication visuels?



Les 8 clés des doigts pour coder les consonnes



Parole d'enfant...

Au retour de l'école, Niels, 3 ans et demi interroge sa maman:

- « Maman, tu fais du LPC, toi? »
- Un peu surprise, sa maman lui explique qu'elle a choisi de faire du LPC mais que son institutrice fait de la Langue des Signes. A titre d'exemple, elle lui montre comment on dit « chat » en signes et en LPC.
- Niels reste songeur... « Et, toi tu fais comment? » lui demande-t'elle?
- Moi? « Miaou », lui répond-il, en haussant les épaules...





Merci aux enfants, aux familles et aux professionnels
qui ont participé aux vidéos

